



Direitos Humanos em Foco

Guia Prático para a devida diligência em direitos humanos para o setor sucroenergético

13 de junho de 2023

Proforest



A Proforest é uma organização global, liderada localmente e com uma **missão compartilhada**:

Apoiar a transição para a produção e abastecimento de commodities agrícolas que proporcionem resultados para as pessoas, a natureza e o clima.



proforest

Agenda



- 1 Contextualização do programa
- 2 Guia Prático para a devida diligência em direitos humanos para o setor sucroenergético
- 3 Próximos etapas



<https://www.humanrightspotlight.net/>
www.direitoshumanosemfoco.net

Contextualização do programa



Colíderes
implementadores

Financiadores

Parceiros implementadores



Apresentação do programa



O compromisso em respeitar direitos humanos básicos é **responsabilidade de todas as empresas**

Demanda crescente de diversos atores para promoção do respeito aos direitos humanos em operações próprias e cadeia de fornecimento

Apresentação do programa



Desenvolvimento do Guia Prático para a devida diligência em direitos humanos para o setor sucroenergético

www.direitoshumanosemfoco.net



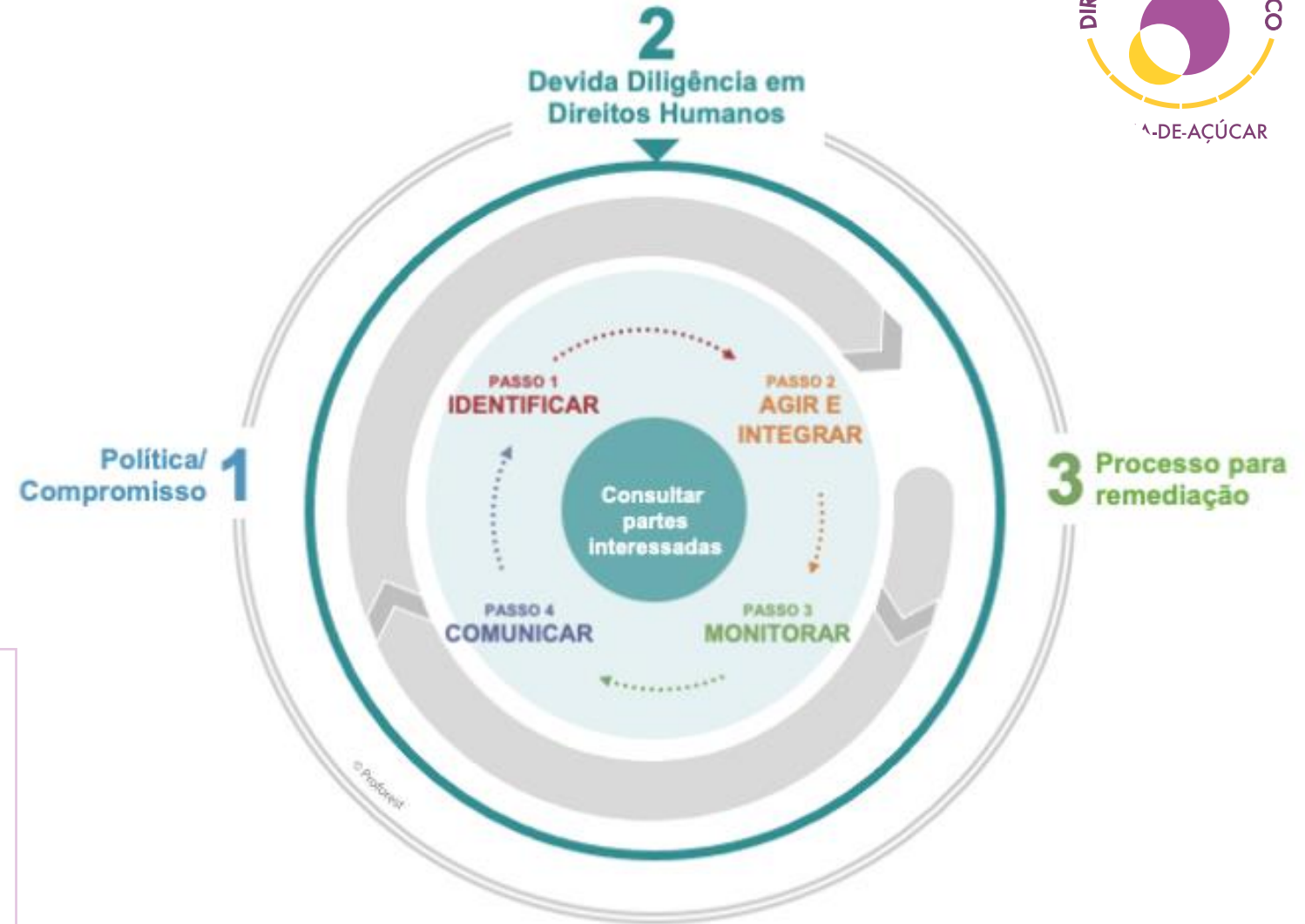
Desenvolvimento de metodologia e ferramentas para implementação da abordagem em usinas de cana de açúcar (nordeste e sudeste do Brasil)

Capacitação de usinas de cana de açúcar
Engajamento de partes interessadas

O Guia Prático

Abordagem sistemática e proativa através da qual uma empresa **identifica riscos e impactos** aos direitos humanos no seu contexto operacional, definindo as **ações** para prevenir, mitigar ou remediá-los.

- **Risco para pessoas** em primeiro lugar
- **Consultas** a partes interessadas e detentores de direito
- **Integração** dos direitos humanos em sistemas e processos da empresa



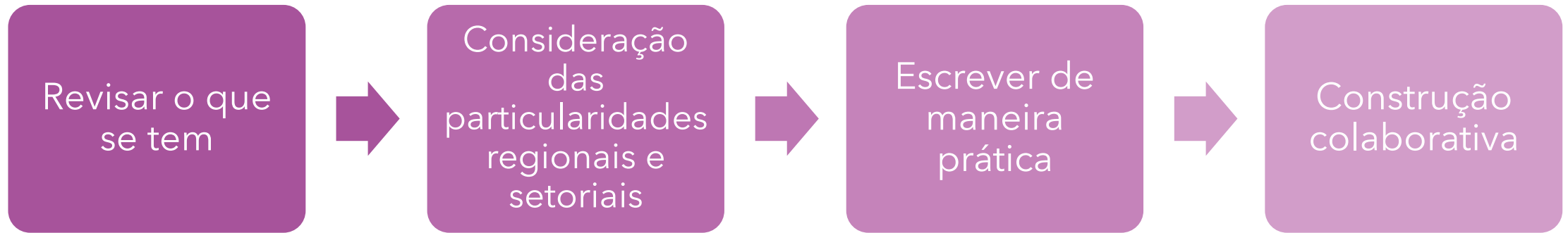
Conduta Empresarial Responsável
[guidingprinciplesbusinesshr_en.pdf \(ohchr.org\)](https://www.ohchr.org/documents/e/undp_guidingprinciplesbusinesshr_en.pdf)

O Guia Prático

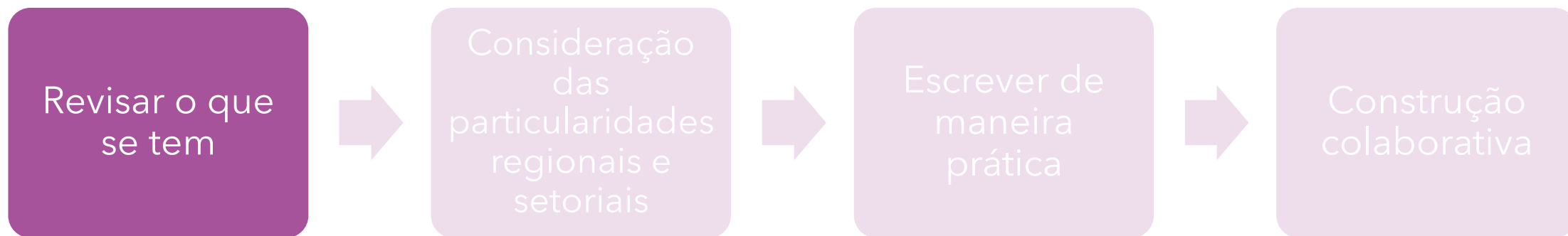
Objetivos

- Apresentar as etapas da Conduta Empresarial Responsável
- Capacitar usinas de cana de açúcar
- Trazer uma perspectiva prática e regionalizada sobre a aplicação da metodologia

O Guia Prático

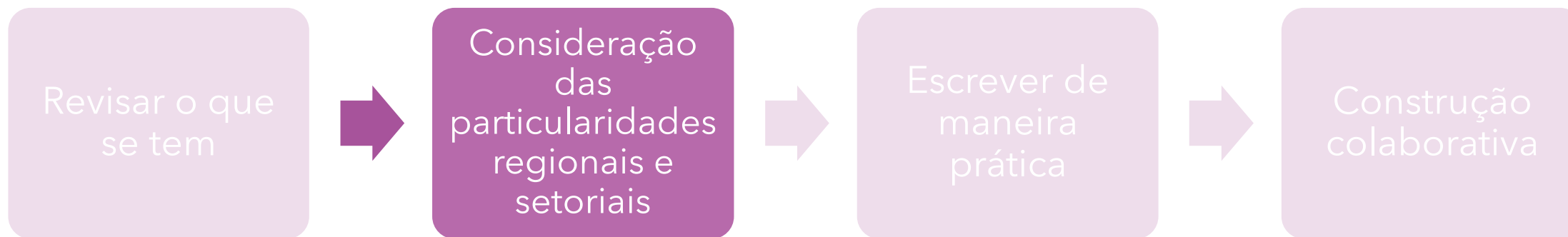


O Guia Prático



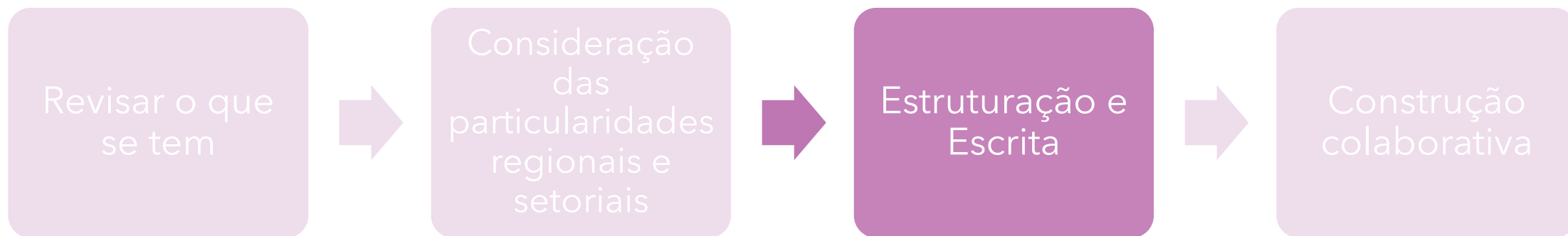
- Instrumentos internacionais de compromissos com os direitos humanos nas empresas
- Conteúdos já publicados

O Guia Prático



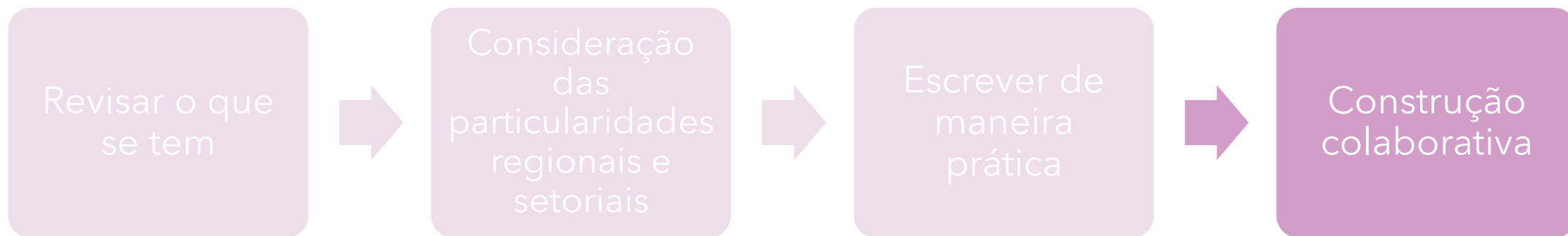
- Iniciativas existentes
- Revisão de leis e normativas nacionais e regionais
- Compromissos setoriais

O Guia Prático



- Objetivos
- Conceitos
- Elementos chave
- Considerações sobre grupos vulneráveis
- Desafios e recomendações
- Checklist
- Biblioteca de ferramentas

O Guia Prático



- Desenvolvimento e Revisão por especialistas
- Consulta externa com partes interessadas

1. Política

Definir uma política e compromissos em direitos humanos

- Principais elementos para uma política de direitos humanos
- Estrutura de Governança necessária
- Exemplo de boas práticas no setor



2. Identificar

Identificar riscos e impactos adversos resultantes das atividades da empresa ou relações comerciais, e possíveis causas raízes

**Reunir
informações**

**Determinar
riscos mais
relevantes**

**Identificar
Causa(s) Raíz(es)**

3. Agir e integrar

Definir e implementar de ações para abordar questões de direitos humanos

- Prevenir, mitigar e remediar riscos e impactos sobre os direitos humanos
- Revisar e aprimorar os sistemas internos existentes

Usina



Ações em operações próprias da usina e subcontratados

Cadeia de Fornecimento



Ações integradas entre usina e fornecedores

Colaboração



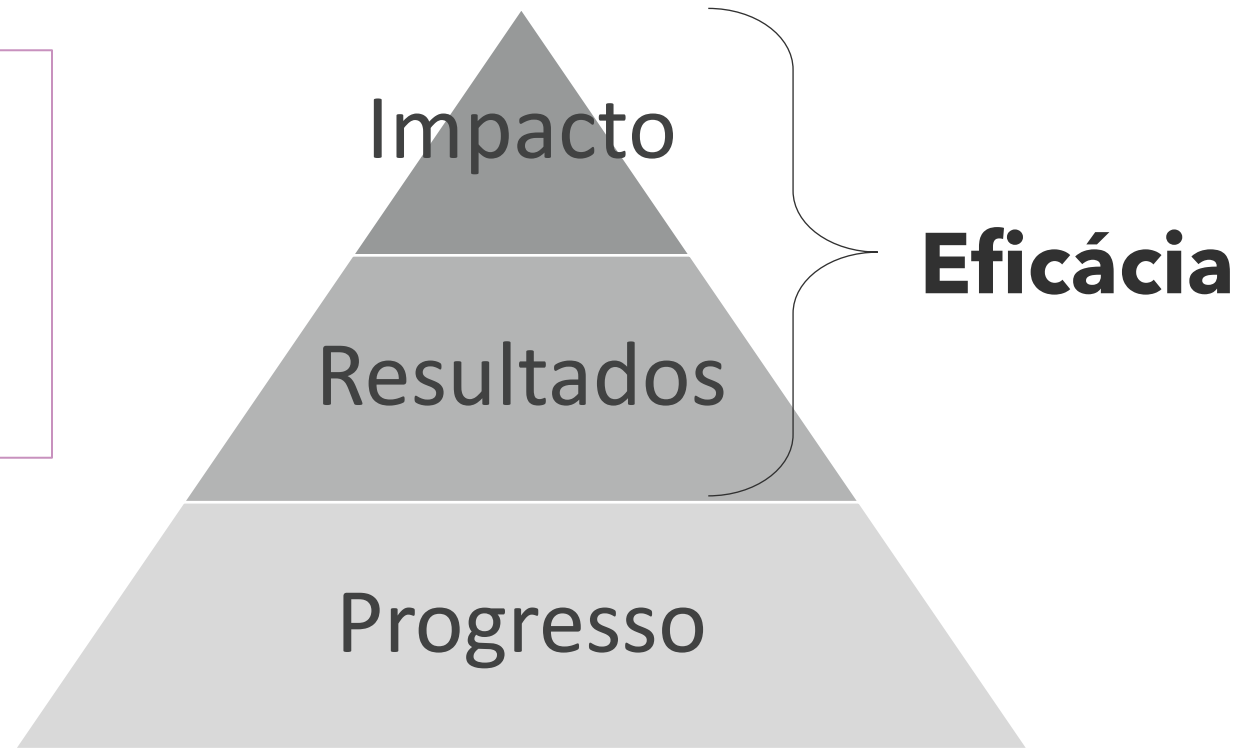
Trabalhar com outros atores no setor (parceiros, outras usinas, ONGs etc.)

AUMENTO DE ABRANGÊNCIA E COLABORAÇÃO

4. Monitorar

Monitorar e avaliar a eficácia das ações implementadas

- Desenvolvimento de indicadores
- Implementação do monitoramento
- Revisão e Melhoria Contínua



5. Comunicar

Comunicar para partes interessadas impactos em direitos humanos identificados e progresso em sua abordagem

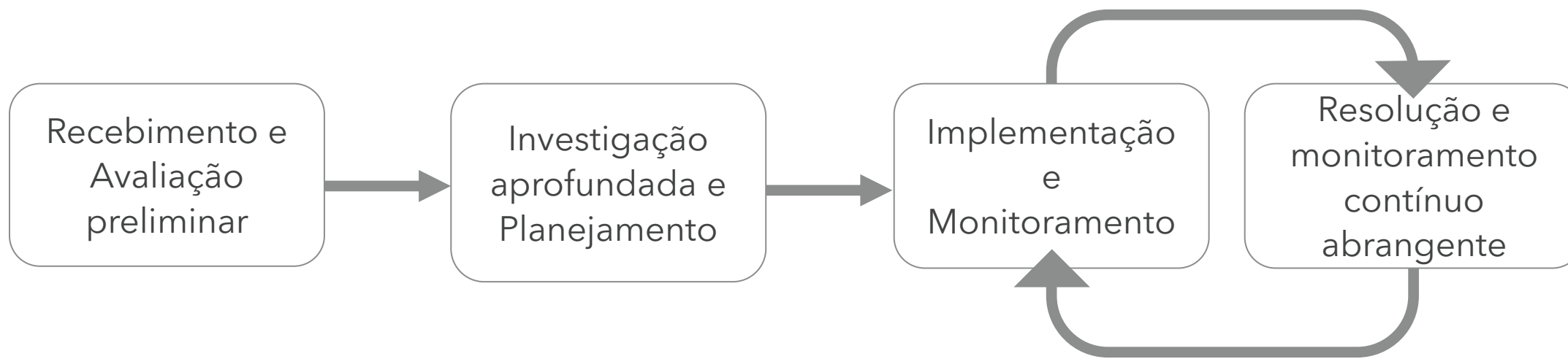
- O que, como, para quem, quando e onde comunicar
- Exemplos reais de comunicados do setor

Como ir além dos relatórios de sustentabilidade

6. Remediar

Remediar impactos adversos em direitos humanos - processo para reparar e corrigir os danos causados

- Processo para gestão de queixas em direitos humanos em operações próprias e de fornecedores diretos

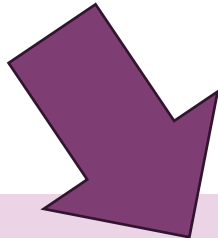


Apresentação do programa

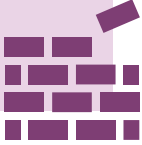


Desenvolvimento do [Guia Prático](#) para a devida diligência em direitos humanos para o setor sucroenergético

www.direitoshumanosemfoco.net



Desenvolvimento de metodologia e ferramentas para implementação da abordagem em usinas de cana de açúcar (nordeste e sudeste do Brasil)



Capacitação de usinas de cana de açúcar
Engajamento de partes interessadas

Próximos etapas



Guia Prático

- Desenvolvimento
- Consulta com partes interessadas
- Publicação

Implementação Devida Diligência

- Entendimento do contexto regional e operacional da usina
- Engajamento de partes interessadas e detentores de direito, para avaliação aprofundada
- Priorização de riscos e entendimento de suas possíveis causas
- Desenvolvimento de planos de ação e mapeamento de atores a serem envolvidos em sua implementação

Revisão, Capacitação e Socialização

- Revisão do Guia Prático
- Webinars gravados
- Socialização dos resultados e ferramentas desenvolvidas

2023

2024

2025

Benefícios



Acesso a mercados mais exigentes de açúcar e etanol

Melhoria contínua nos processos internos

Atendimento a legislações nacionais e internacionais (*Ex: US Forced Labour Ban, US Forced Labour Law, CS3D*)

Diferenciação e pioneirismo no mercado com a implementação de DDDH

Acesso a financiamentos de sustentabilidade



Melhoria das relações com as partes interessadas

Construção de uma imagem positiva

Relações de confiança contínua com associações de produtores, sindicatos de trabalhadores e outros atores

Relação colaborativa com a sociedade civil

Melhoria das relações comerciais com fornecedores



Redução dos riscos de judicialização de ocorrências

Riscos observados e endereçados antes de ocorrer

Impactos amenizados pelos processos internos

Redução de impacto financeiro junto a investidores

Obrigada!

Para mais informações, favor contatar

proforest



Luana Mischiatti
luana.mischiatti@proforest.net



Acesso ao guia



www.humanrightspotlight.net
www.direitoshumanosemfoco.net

